



Reporting mensuel – 31 Août 2010

### ORIENTATION ET OBJECTIF

Sextant Autour du Monde est un fonds dynamique recherchant à optimiser la performance à travers une sélection d'actions internationales, et ce sans référence à un indice.

Portefeuille						
	31/08/2010	30/07/2010	30/06/2010	31/05/2010	30/04/2010	31/03/2010
Valeur liquidative	104,17 €	104,96 €	100,01 €	102,92 €	108,36 €	107,51 €
Actif net	114,59 M€	113,84 M€	115,72 M€	117,17 M€	126,50 M€	124,85 M€
Nombre de titres*	42	40	46	43	44	44
Volatilité historique 1 an	17,06%	17,30%	15,77%	16,25%	14,14%	16,51%
Performance mensuelle	-0,75%	4,95%	-2,83%	-5,02%	0,79%	3,25%

\* Hors OPCVM et produits dérivés

**Code ISIN:**  
FR0010286021

**Classification AMF:**  
Actions internationales.

**Dominante fiscale:**  
FCP non éligible au PEA

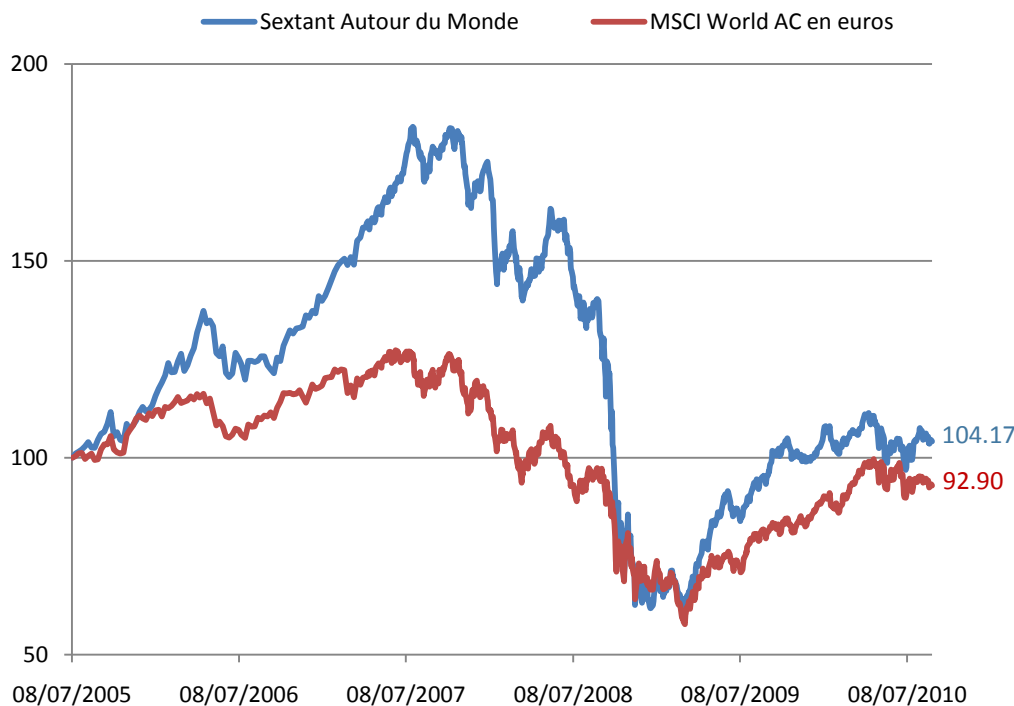
**Durée minimale de placement recommandée:**  
Supérieure à 5 ans

**Conditions de souscriptions et de rachats:**  
Les ordres sont centralisés chez le dépositaire tous les jours jusqu'à 10h00 et sont exécutés sur la base de la prochaine valeur liquidative à cours inconnu.

**Valeur liquidative:**  
Quotidienne, sur la base des cours clôture des marchés.

**Droits d'entrée :** 2%  
**Droits de sortie :** 1%  
**Frais de gestion :**  
- **Partie fixe :** 2.4% TTC/an  
- **Partie variable:** 15% TTC de la performance au delà de 5% par année civile.

**Dépositaire :**  
RBC Dexia Investors  
Services Bank France



\* Démarrage le 8 juillet 2005

L'indice est hors dividendes alors que le FCP est coupons réinvestis

Performances nettes de frais de gestion, en euros, en données hebdomadaires base 100 le 8 juillet 2005.

**Attention :** les performances passées ne préjugent en rien des performances futures et ne sont pas constantes dans le temps

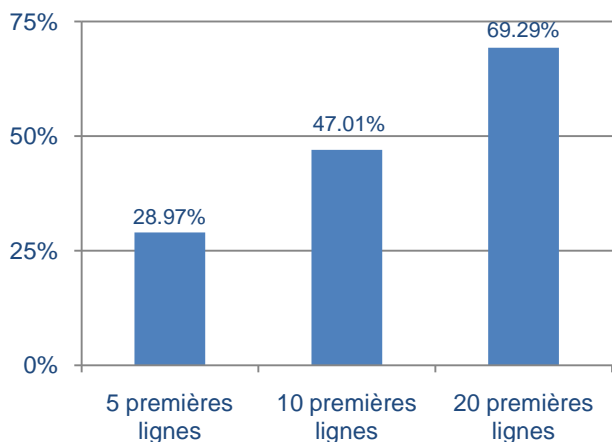
Performances								
	1 an	3 ans	2010	2009	2008	2007	2006	2005*
Sextant Autour du Monde	9,95%	-41,15%	1,04%	59,20%	-62,95%	23,90%	24,48%	13,33%
MSCI AC Converti en euros	14,66%	-23,39%	5,26%	28,04%	-40,99%	-0,84%	6,57%	10,53%

Ce document, à caractère commercial, a pour but de présenter de manière simplifiée les caractéristiques du fonds. Pour plus d'informations, vous pouvez vous référer au prospectus simplifié, document légal faisant foi disponible sur le site internet de la société de gestion ou sur simple demande auprès de la société de gestion.

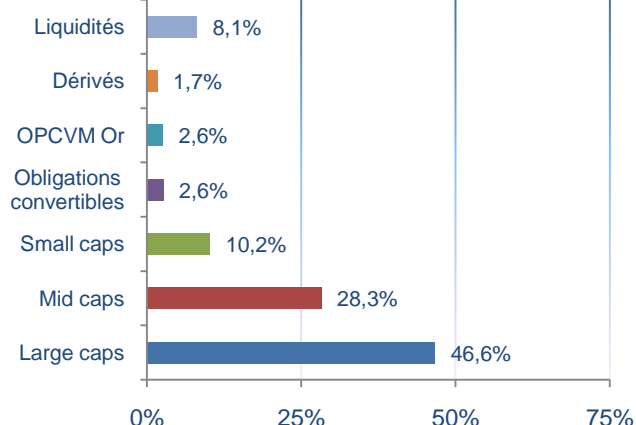


Reporting mensuel – 31 Août 2010

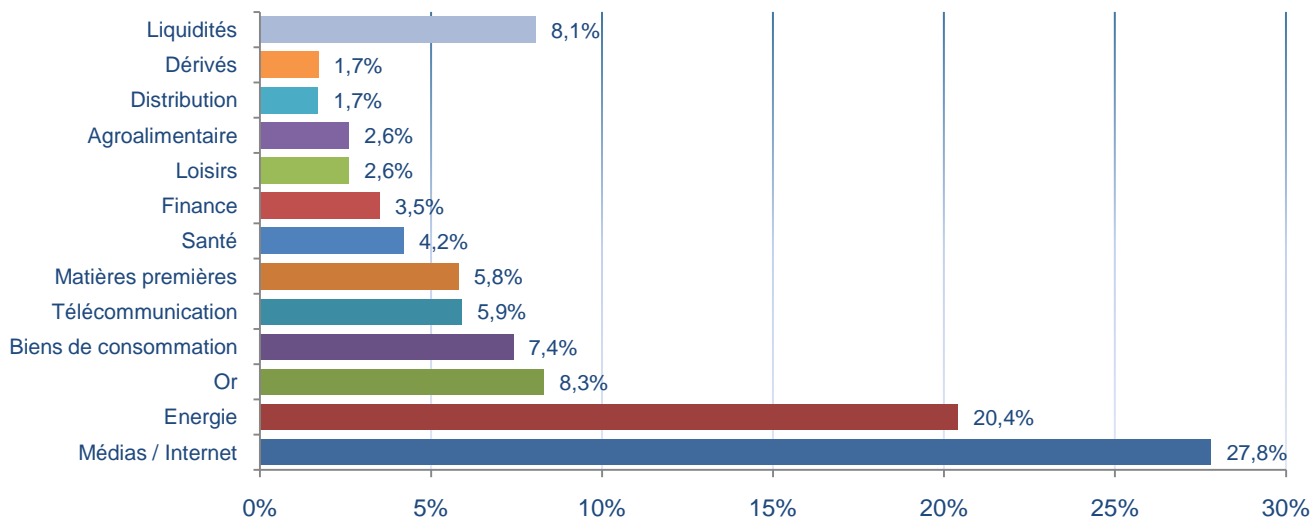
### Poids des principales lignes



### Répartition par taille de capitalisation



### Répartition sectorielle de l'actif



### Répartition géographique de l'actif

