

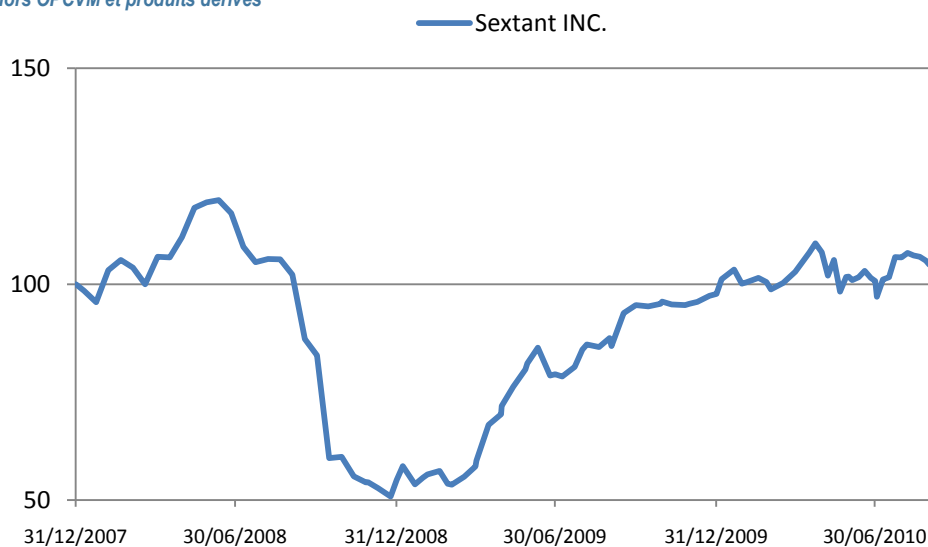

Reporting mensuel – 31 Août 2010
ORIENTATION ET OBJECTIF

Sextant Inc. est un fonds ARIA EL. Il a la possibilité de recourir à de nombreuses stratégies de surexposition au marché (avec effet de levier) ou de couvertures partielles ou totales. Il offre aussi la possibilité de concentrer nos investissements sur un nombre réduit d'actions.

Avertissement : L'OPCVM SEXTANT INC. est un OPCVM à règles d'investissement allégées avec effet de levier. Il n'est pas soumis aux mêmes règles que les OPCVM « tous souscripteurs » et peut donc être plus risqué. Seules les personnes mentionnées à la rubrique « souscripteurs concernés » du prospectus peuvent acheter des parts de l'OPCVM SEXTANT INC.

Portefeuille						
	31/08/2010	30/07/2010	30/06/2010	31/05/2010	30/04/2010	31/03/2010
Valeur liquidative	107,59 €	109,29 €	103,64 €	104,75 €	110,54 €	105,92 €
Actif net	8,15 M€	8,89 M€	8,60 M€	8,79 M€	9,10 M€	8,43 M€
Nombre de titres*	12	13	12	17	18	15
Perf. mensuelle du fonds	-1,56%	5,45%	-1,06%	-5,24%	4,36%	2,43%
Perf. mensuelle CAC 40	-4,18%	5,82%	-1,84%	-8,11%	-3,95%	7,15%
Perf. mensuelle EONIA	0,03%	0,04%	0,03%	0,03%	0,03%	0,03%

* Hors OPCVM et produits dérivés



Attention : les performances passées ne préjugent en rien des performances futures et ne sont pas constantes dans le temps

* Durant l'année 2007 le fonds Sextant INC est resté investi en monétaire, la stratégie d'investissement a effectivement débuté le 30 décembre 2007. Le fonds a été transformé en ARIA EL le 25 janvier 2008. Performances nettes de frais de gestion, en euros.

Performances						
	1 an	2 ans	2010	2009	2008	2007*
Sextant INC.	19,44%	-1,19%	6,94%	78,70%	-45,31%	2,94%

Ce document, à caractère commercial, a pour but de présenter de manière simplifiée les caractéristiques du fonds. Pour plus d'informations, vous pouvez vous référer au prospectus simplifié, document légal faisant foi disponible sur le site internet de la société de gestion ou sur simple demande auprès de la société de gestion.

Code ISIN:

FR0010422444

Classification AMF:

OPCVM à règles d'investissement allégées avec effet de levier (ARIA EL).

Dominante fiscale:

FCP non éligible au PEA

Durée minimale de placement recommandée:

Supérieure à 5 ans

Conditions de souscriptions et de rachats:

Les demandes de souscription et de rachat sont centralisées chaque vendredi avant 11 heures et sont exécutées sur la valeur liquidative du vendredi suivant.

Valeur liquidative:

Toutes les semaines, le vendredi (cours de clôture).

Droits d'entrée : 2%

Droits de sortie : 1%

Frais de gestion :

- **Partie fixe :** 2.0% TTC/an

- **Partie variable:** 20% TTC de la performance au-delà de 5% par année civile.

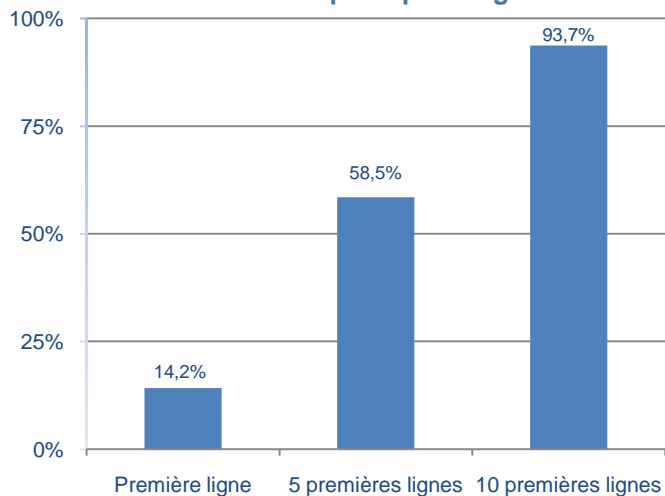
Dépositaire :

RBC Dexia Investors Services Bank France

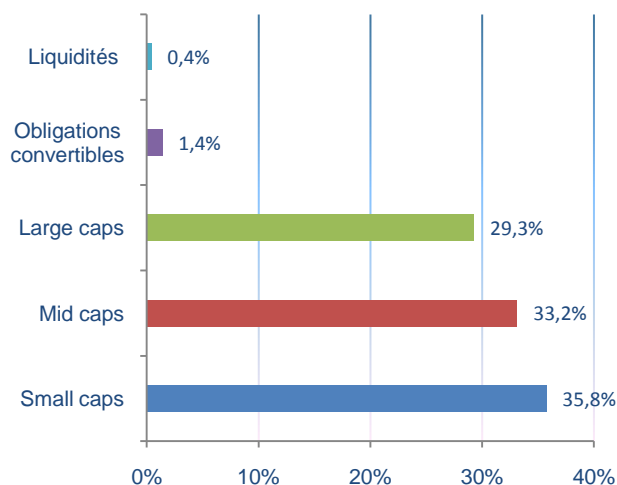


Reporting mensuel – 31 Août 2010

Poids des principales lignes

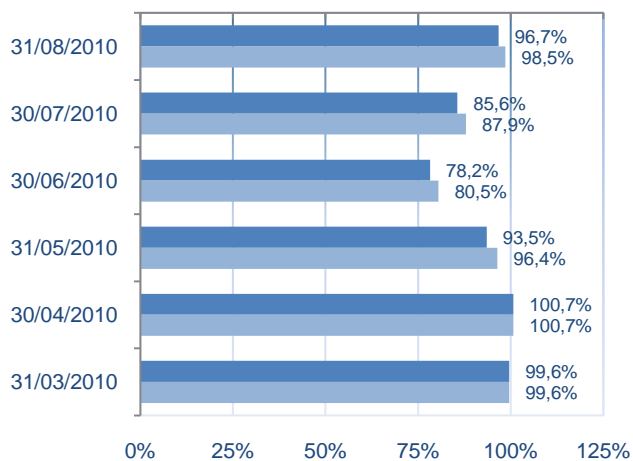


Répartition par taille de capitalisation



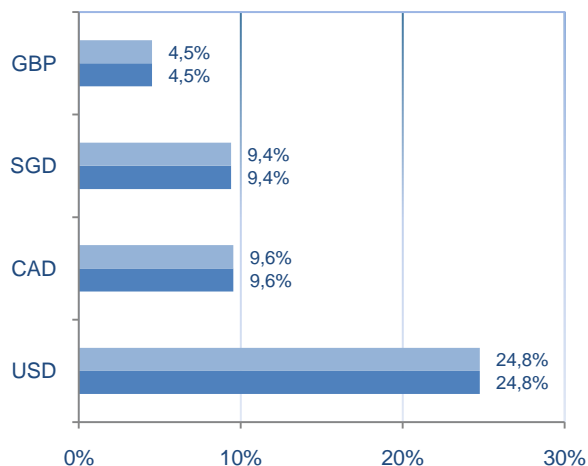
Exposition aux actions

■ Exposition nette actions ■ Exposition brute actions

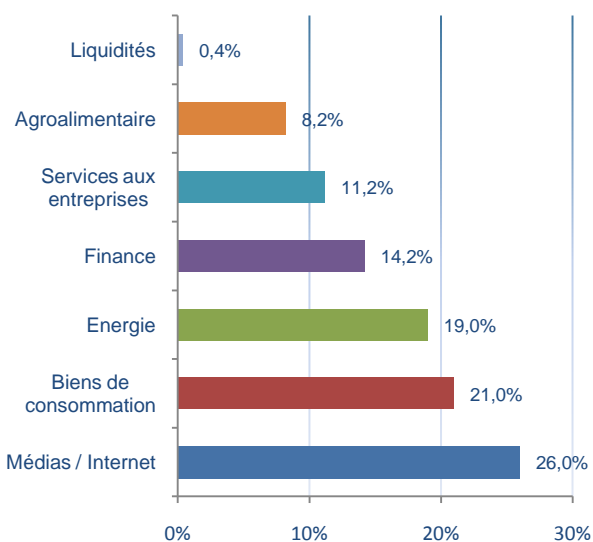


Exposition aux devises

■ Exposition nette ■ Exposition brute



Répartition sectorielle de l'actif



Répartition géographique de l'actif

